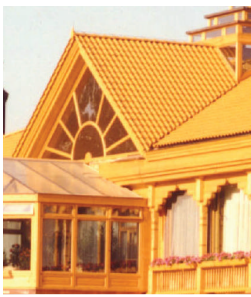




Scheda tecnica prodotto.  
10/07/15 la presente scheda sostituisce e annulla le precedenti



# NUTRIPIU

n.i15

## Funzioni:

Impregnante protettivo, colorato, per legno in esterni.  
Fotostabile.  
Sempre elastico ed aderente al supporto.

## Caratteristiche:

Costituito da resine e oli vegetali di Aleurites, cotti e inspessiti nel nostro laboratorio. Non si distacca nel tempo anche in situazioni soggette a forte azione solare.

Test: A.S.T.M d1006.

# DURGA

Dal 1994 prodotti 100% naturali

**Stoccaggio:** 28 mesi.

**Confezioni:**  
0,75 - 2,5 - 5 - 20 l

**SUPPORTO:** Legno assorbente, cartare con grana 150. Umidità della superficie inf. 12%. Pulito da grassi e vecchie vernici.

Preparare legni ricchi di tannino con "Fondo lacca n.912".

**ATTREZZATURE:** Pennello, spugna.



**APPLICAZIONE:** Applicare 1 o 2 mani ad intervallo di 16 ore, su legno precedentemente preparato. Evitare di eccedere nell'uso, rispettare le rese indicate. Entro pochi minuti dalla applicazione rimuovere eventuali eccessi di prodotto con panno assorbente o pennello asciutto.



**FINITURA CON:** Vernice Cotta i.351 effetto satinato  
Vernice Forte 453 Lucida

**COLORI:** Bianco, grigio perla, Abete, Castagno, Kiefer, Rovere naturale, Noce toscano, Noce antico, Mogano, Teak, Verde smeraldo, Verde prato.

**ESSICCAZIONE:** fuori polvere 4 ore secco in 16 ore.

**RESA:** 17 mq/l.

**DILUIZIONE:** Pronto all'uso.

**PULIZIA ATTREZZATURE:** Con acqua e sgrassaggio finale con "Sapone forte".

**NOTE PER LA MANUTENZIONE:** Il prodotto è testato in esterni secondo le norme ASTM D1006.

La manutenzione si esegue negli anni semplicemente applicando a panno "l'olio Bombay"

## VOCE DI CAPITOLATO:

Applicazione di protettivo naturale, per il trattamento di tutte le superfici in legno, in esterni. Utilizzare prodotto adesivo che formi pellicole elastiche, basato sulla cottura artigianale di oli di lino ed aleurites, emulsionati in acqua e sali borici. Esente da sostanze di origine petrolifere e da essiccanti a base di piombo (tipo "NUTRI PIU" Durga n° i15) corredato dichiarazione completa di tutti i componenti utilizzati. Applicare il prodotto in strato sottile.

## NOTE ECOLOGICHE:

L'uso dei componenti organici della formulazione (completamente biodegradabili) provenienti da fonti rinnovabili, riducono l'emissione di CO2. L'estratto di "Citrus sinensis" utilizzato, pur contribuendo al calcolo dei C.O.V. non è dannoso all'ozono tropo-sferico (tempo dimezzamento in atmosfera 36 min).

Gli essiccanti presenti non contengono ragie minerali essendo queste ultime allontanate nel processo di cottura degli oli vegetali.

## LUOGO DI PRODUZIONE:

Laboratorio Durga - Acciaiole (PI).

La struttura produttiva lavora esclusivamente prodotti naturali; attrezzature e macchinari non vengono a contatto con prodotti di origine petrolifera o altre sostanze pericolose.

## DICHIARAZIONE DEI COMPONENTI:

(Norma DCB Bioediliziaitalia).

Colofonia di gemma indurita a caldo con calce, olio di lino cotto, standolio di lino, olio di tung, standolio Durga di aleurites, sali di boro, metilcellulosa, acqua, sapone sodico di lino, olio estratto di Citrus sinensis", olio di spigo, mica, colori: con terre naturali, ossidi di ferro, blu oltremare, ox. titanio senza trattamenti al cloro. Verde cromo insolubile. Essiccanti a base di Zr, Ca, Co: conc. Max totale < 0,13%.

**COV:** Impregnante per legno esterni/interni BA

Valore limite consentito: 130 gr/l

Valore della formulazione: 0 gr/l 5 gr/l oli essenziali

## AVVERTENZE:

- Tenere lontano dalla portata dei bambini.
- Contiene olio di lino, nella stagione calda gli stracci imbevuti possono dare autocombustione, conservarli in recipienti ermetici e bagnarli con acqua, prima di gettare.
- Tutti i componenti sono completamente biodegradabili, avviabili allo smaltimento urbano.
- Evitare di gettare i residui nel sistema fognante.



Prodotti naturali  
DURGA srl  
V. dello Stringaio,3  
Acciaiole  
56043 Fauglia (PI)  
Tel. 0586 1836172  
info@durga.it  
www.durga.it

Il proponente assume piena responsabilità in merito a descrizione componenti, costituenti e/o funzione biologica del prodotto. Effettuare prova preliminare del prodotto in modo da stabilire la procedura ottimale di utilizzo sul supporto. E' responsabilità dell'utilizzatore l'uso improprio o diverso da quanto indicato nella presente scheda come la mancata verifica preliminare delle caratteristiche indicate alle condizioni di applicazione.